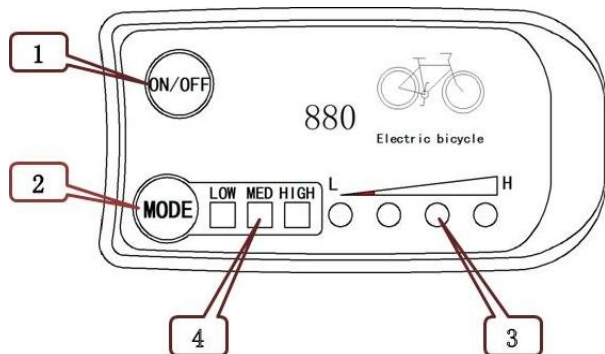


尊敬的用户，在您使用KT-LED880型仪表之前，请详细阅读本操作手册。手册将指导您正确的使用仪表，实现多种车辆操控和车辆状态显示功能。

一、 功能及显示



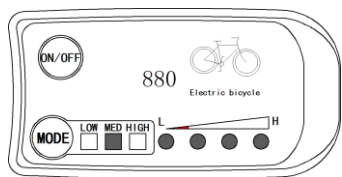
1	操作按钮	ON/OFF键	3	电量指示	四段 LED 指示灯
2		MODE键	4	助力比档位	三档 LED 指示灯

二、 功能操作

1. 开机和关机

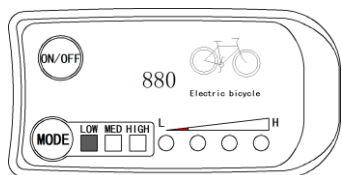
长按 ON/OFF 键，开机；再长按 ON/OFF 键，关机。当车辆停止行驶且连续 5 分钟未对仪表实施操作，仪表将自动关机并关闭电动车电源。

2. 开机显示界面



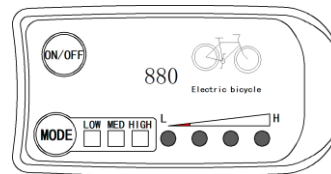
长按ON/OFF键，仪表开机，进入开机显示界面。

2.1 助力比档位切换



短按 MODE 键，切换 1-3 档。LOW 最低功率档、MED 中间功率档、HIGH 最高功率档。每次开机，自动恢复上次关机时的档位。

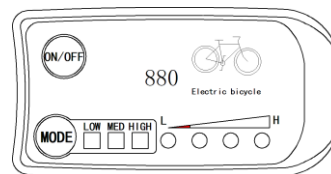
2.2 电量显示



电池电量大于80%，四段LED指示灯全亮。电量下降，指示灯依次熄灭。电量小于20%，最后一个指示灯闪烁（L端）。当控制器欠压保护，四段LED指示灯全灭，表示当前已处于欠压停机状态。

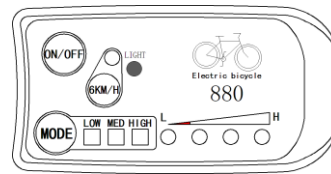
2.3 开启车灯(选配功能)

选配一：



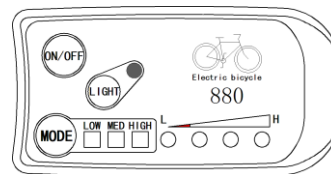
长按MODE键，开启车灯(控制器需有大灯驱动输出或仪表内置大灯驱动输出功能)。再长按MODE键，关闭车灯。

选配二：



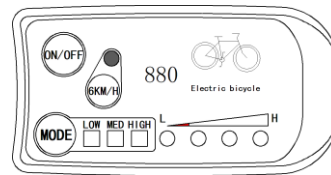
长按MODE键，开启车灯(控制器需有大灯驱动输出或仪表内置大灯驱动输出功能)，LIGHT指示灯亮。再长按MODE键，关闭车灯，LIGHT指示灯灭。

选配三：



短按LIGHT键，开启车灯(控制器需有大灯驱动输出或仪表内置大灯驱动输出功能)，LIGHT指示灯亮。再短按LIGHT键，关闭车灯，LIGHT指示灯灭。

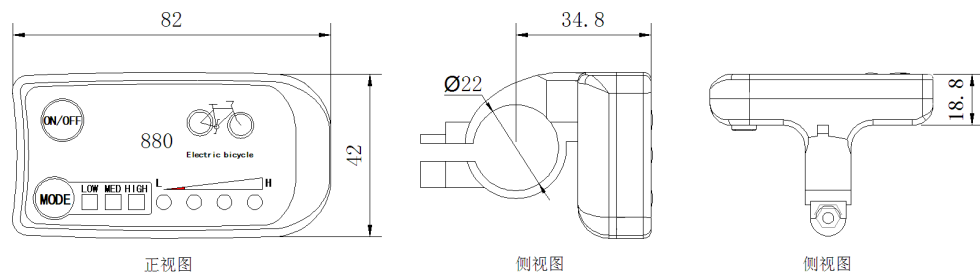
2.4 6KM/H 助推功能(选配功能)



按住6KM/H键，LED功能指示灯闪烁，车辆以不大于6Km/h的速度行驶。释放6KM/H键，功能撤销。

### 三、外形图与尺寸

#### 1. 外形尺寸



#### 2. 接线示意

